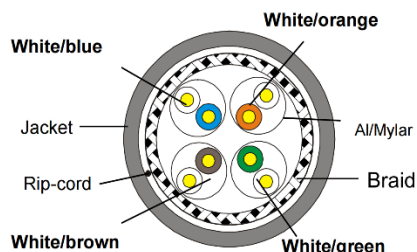


Jotec Datakabel Kat 7 S/FTP 500mT grå CPR: Dca-s2,d1,a1

Varenr: I-KAT7-SF-500-GY-T



Beskrivelse:

Kabel for strukturerte kablingsystemer: Kategori 7 individuelt skjermet Kabelen kan brukes i strukturerte kablingsystemer opp til 10 gigabit Ethernet og er testet av 3. parts laboratorium opp til 1000MHz

Applikasjoner/anvendelsesområder

Kabelen er utviklet for høytytelses strukturert kabling i profesjonelle installasjoner der det stilles strenge krav til båndbredde, elektromagnetisk skjerming, brannsikkerhet og fremtidssikring. Den er egnet for horisontal kabling i bygninger og inngår som permanent installasjon i moderne kommunikasjonsinfrastruktur.

Typiske anvendelsesområder inkluderer datanettverk med høy hastighet, inkludert 10 Gigabit Ethernet og andre bredbåndsintensive IP-baserte tjenester. Kabelen brukes i kontorbygg, datasentre, sykehus, skoler, flyplasser og andre næringsbygg der stabil overføring, lav støy og høy driftssikkerhet er kritisk.

Den omfattende skjermingen (S/FTP) gjør kabelen spesielt godt egnet i miljøer med høy elektromagnetisk påvirkning, som tekniske rom, industrihaller og områder med mye elektrisk utstyr. LSZH-ytterkappen og CPR-klassifiseringen gjør den egnet for installasjon i rømningsveier og offentlige bygg, der krav til lav røykutvikling, ingen halogengasser og begrenset brannspredning er påkrevd. Kabelen er også velegnet for fremtidige applikasjoner med høyere frekvenser og datarater. Den kan benyttes i strukturerte kablingsystemer for både data, tale, bilde, PoE/PoE++ og integrerte bygningssystemer.

Standarder

ISO/IEC 11801-1:2017/ ISO/IEC 11801-2:2017

IEC 61156-5:2020

EN 50173-1:2018/ EN 50173-2:2018

EN 50288-9-1:2012

PoE: IEEE 802.3bt Type4

Standarder for brannegenskaper:

IEC 60332-1-1:2015/ IEC 60332-1-2:2015

IEC 60754-2:2019

IEC 61034-1:2019/ IEC 61034-2:2019



Konstruksjon og dimensjon

Kabelegenskaper:	Elektriske egenskaper:
Kabeltype: Skjermet kabel S/FTP	Karakterisert frekvensområde: Opptil 1000 MHz
Bruksområde: Horisontal fast installasjon	Karakteristisk impedans: 100 ohm
Lederkonstruksjon: 4 par individuelt skjermet	Leder DC-motstand: $\leq 9,0 \Omega / 100 \text{ m}$
Lederdiameter: 23 AWG ($0,55 \pm 0,005 \text{ mm}$)	Motstandsbalanse innen par: $\leq 2 \%$
Ledemateriale: OFC (oksygenfritt kobber)	Motstandsbalanse mellom par: $\leq 4 \%$
Isolasjon: Skummet PE	Isolasjonsspenning leder-leder: 1,0 kV DC i 1 min
Isolasjons ytterdiameter: $1,280 \pm 0,05 \text{ mm}$	Isolasjonsspenning leder-skjerm: 2,5 kV DC i 2 s
Tvinningslengde par: $\leq 30 \text{ mm}$	Isolasjonsmotstand: $\geq 5000 \text{ M}\Omega \cdot \text{km}$
Tvinningslengde kabel: $\leq 200 \text{ mm}$	Kapasitans ubalanse par-jord: $\leq 160 \text{ pF} / 100 \text{ m}$
Parskjerm: Aluminium/Mylar folie	Forsinkelse (delay skew): $\leq 25 \text{ ns} / 100 \text{ m}$
Overordnet skjerm: Flettet skjerm av fortinnet kobber	Overføringsytelse: Støtter opptil 10 Gigabit Ethernet
Total skjermdekning: $\geq 30 \%$ fortinnet kobberflette	Minimum headroom: IL 2,0 dB, NEXT 3,0 dB, RL 3,0 dB
Ytterkappe: LSZH (Low Smoke Zero Halogen)	
Ytterkappe tykkelse: $0,50 \pm 0,05 \text{ mm}$	
Ytterdiameter kabel: $7,00 \pm 0,30 \text{ mm}$	
Halogenfri, lav røykutvikling	
CPR-klassifisering: Dca-s2,d1,a1	
Temperatur område installert: -20 til +75 grader	
Segregeringsklasse: D SECRI	





Cable ID/ Test ID: I-KAT7-SF-500-GY-T JOTEC

Test Limit: EN50173 PL2 Class Ea (+All)

Limits Version: V7.11

Date / Time: 24.03.2026 17:07:07

Operator: PER

Headroom 6.2 dB (NEXT 3,6-4,5)

Cable Type: Cat 7 S/FTP

NVP: 77.0%

Main: Versiv

S/N: 25250486

Software Version: V6.14 Build 8

Calibration Date: 06.10.2025

Adapter: DSX-5000 (DSX-PLA004)

S/N: 25370354

Test Summary: PASS

Remote: Versiv

S/N: 25250485

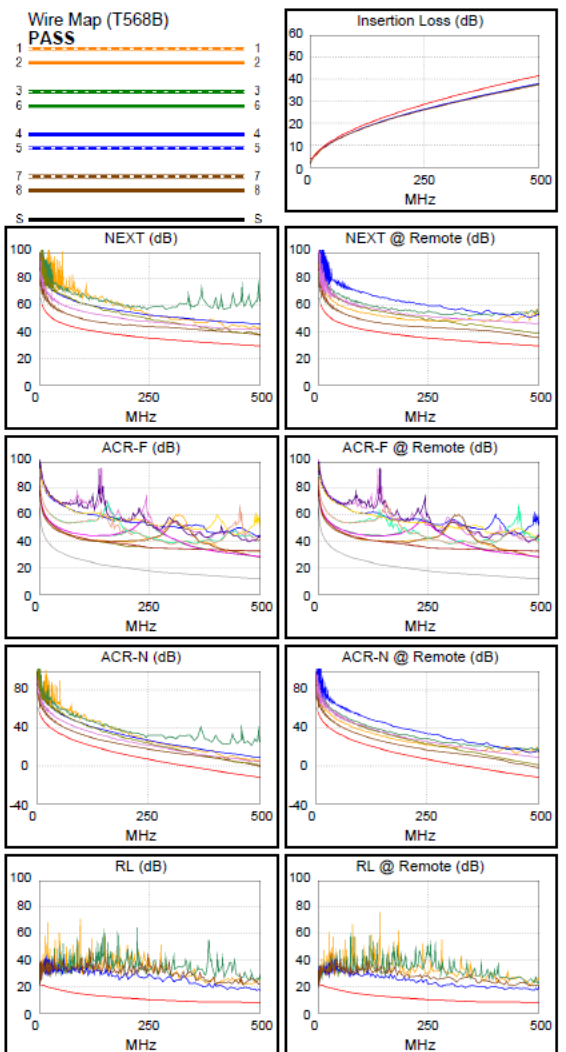
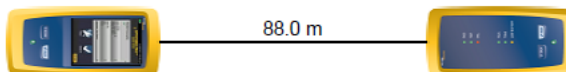
Software Version: V6.14 Build 8

Calibration Date: 06.10.2025

Adapter: DSX-5000R (DSX-PLA004)

S/N: 25370406

Length (m), Limit 90.0	[Pair 4,5]	88.0
Prop. Delay (ns), Limit 496	[Pair 7,8]	385
Delay Skew (ns), Limit 43	[Pair 7,8]	4
Resistance (ohms), Limit 20.60	[Pair 7,8]	13.23
Resist. Unbal. (ohms), Limit 0.400	[Pair 1,2]	0.040
Resist. P2P Unbal. (ohms), Limit 0.470	[Pair 3,6-4,5]	0.022
Insertion Loss Margin (dB)	[Pair 4,5]	3.5
Frequency (MHz)	[Pair 4,5]	500.0
Limit (dB)	[Pair 4,5]	41.6



Worst Case Margin Worst Case Value

PASS	MAIN	SR	MAIN	SR
Worst Pair	3,6-4,5	3,6-4,5	3,6-4,5	3,6-4,5
NEXT (dB)	7.5	6.2	7.9	6.2
Freq. (MHz)	109.5	500.0	498.0	500.0
Limit (dB)	41.2	29.2	29.3	29.2
Worst Pair	3,6	3,6	3,6	3,6
PS NEXT (dB)	7.5	7.2	7.5	7.2
Freq. (MHz)	498.0	500.0	498.0	500.0
Limit (dB)	26.4	26.4	26.4	26.4

PASS	MAIN	SR	MAIN	SR
Worst Pair	3,6-1,2	3,6-1,2	3,6-1,2	1,2-3,6
ACR-F (dB)	14.3	14.3	16.2	16.4
Freq. (MHz)	5.1	4.5	500.0	500.0
Limit (dB)	51.0	52.2	11.3	11.3
Worst Pair	3,6	3,6	1,2	1,2
PS ACR-F (dB)	15.3	15.3	16.7	16.6
Freq. (MHz)	5.9	9.5	500.0	500.0
Limit (dB)	46.9	42.7	8.3	8.3

PASS	MAIN	SR	MAIN	SR
Worst Pair	3,6-4,5	3,6-4,5	3,6-4,5	3,6-4,5
ACR-N (dB)	8.6	8.2	11.6	9.7
Freq. (MHz)	63.3	69.8	500.0	500.0
Limit (dB)	31.2	29.8	-12.4	-12.4
Worst Pair	4,5	3,6	3,6	3,6
PS ACR-N (dB)	10.0	9.3	11.5	11.1
Freq. (MHz)	71.0	69.8	500.0	500.0
Limit (dB)	27.0	27.3	-15.3	-15.3

PASS	MAIN	SR	MAIN	SR
Worst Pair	4,5	3,6	4,5	4,5
RL (dB)	6.5	5.7	8.6	9.1
Freq. (MHz)	4.3	4.3	500.0	489.0
Limit (dB)	21.0	21.0	8.0	8.0

Compliant Network Standards:

10BASE-T	100BASE-TX	100BASE-T4
100BASE-T	2.5GBASE-T	5GBASE-T
10GBASE-T	ATM-25	ATM-51
ATM-155	100VG-AnyLan	TR-4
TR-16 Active	TR-16 Passive	

Test viser Jotec kabel (I-KAT7-SF-500-GY-T) og Jotec keystone moduler (CKJ32FS6A-H081)

